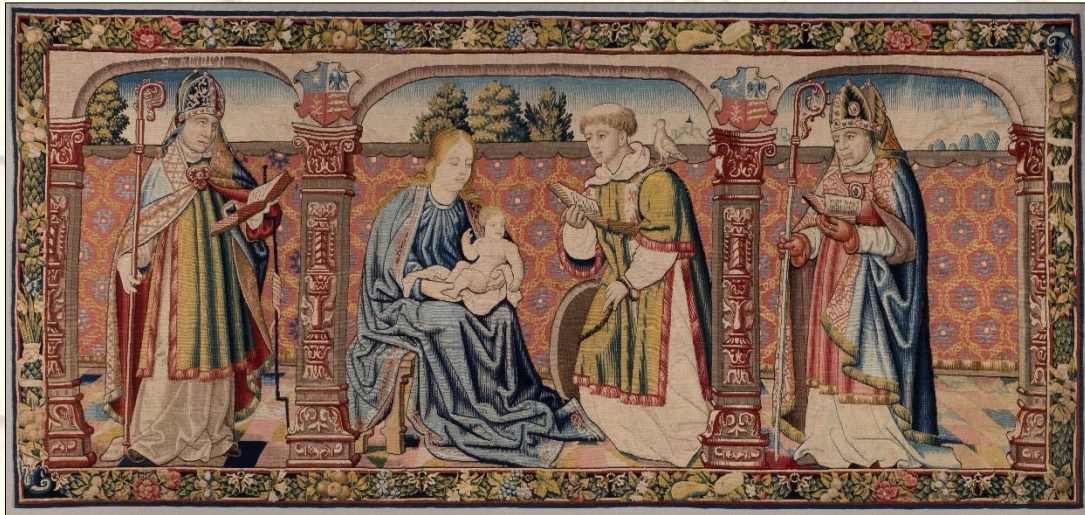


Tapiz de la Virgen y San Vicente

DISCÍPULO DE QUINTIN METSYS



Este tapiz custodia entre la trama de sus hilos multitud de especies. Una cenefa que recorre todo el perímetro de la obra alterna distintas plantas, engastadas como si de joyas se trataran en unas guirnaldas compuestas de hojas de laurel (*Laurus nobilis*) junto con frutos y flores. La cenefa superior tiene las mismas especies que la inferior, al igual que la del lado derecho con respecto al izquierdo.

El medio en el que están creadas estas plantas es más rígido que si estuvieran dibujadas, por lo que sus formas son más esquemáticas y los colores no tan realistas como en una pintura.

Entre las flores representadas hay varias cultivadas habitualmente en tiempos medievales, como la **rosa de boticarios** (*Rosa gallica* 'Officinalis'), la **vincapervinca** (*Vinca minor*) o la **caléndula** (*Calendula officinalis*), que rara vez faltaban en los jardines de claustros, monasterios, castillos o casas.

Aparte de por su belleza, las propiedades medicinales de cada una de ellas las hacía ser muy valoradas. De ahí proviene ese "apellido" de *officinalis* de algunas de ellas, es decir, que se usaban como medicina.

Llama la atención la probable presencia de la planta de **sorgo** (*Sorghum bicolor*) en los dos escudos nobiliarios. Cuenta la leyenda que el hisopo con el que se mojaron los labios de Jesús en la Cruz era en realidad un tallo de esta planta.



Laurel
(*Laurus nobilis*)



Membrillo
(*Cydonia oblonga*)



Albaricoque
(*Prunus armeniaca*)



Rosa de boticarios
(*Rosa gallica 'Officinalis'*)



Ciruelo
(*Prunus domestica*)



Ciruelo
(*Prunus domestica*)



Manzano
(*Malus domestica*)



Vincapervinca
(*Vinca minor*)



Lirio amarillo
(*Iris pseudacorus*)



Parra
(*Vitis vinifera*)



Cerezo
(*Prunus avium* /
Prunus cerasus)



Caléndula
(*Calendula officinalis*)



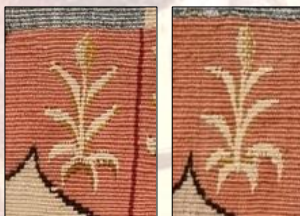
Pepino
(*Cucumis sativus*)



Fresa silvestre
(*Fragaria vesca*)



Malva real
(*Alcea rosea*)



Sorgo
(*Sorghum bicolor*)



Acanto
(*Acanthus mollis*)